

会社案内

SKC

齋藤工業株式会社

COMPANY



社是

工期の厳守
能率の向上
親切な施工

企業概要

会社名 齋藤工業株式会社
所在地 330-0074
埼玉県さいたま市浦和区北浦和3-6-5
TEL 048-833-1555 (代表)
FAX 048-833-9703
設立 1924年
資本金 9千万円
代表者 齋藤 恵介
従業員数 125人 (2019年4月現在)

沿革

1924年 浦和にて「齋藤工業所」設立建築請負事業を開始
1954年 鉄筋コンクリート造建築を開始
1963年 齋藤雄吉（創業者）が永眠。齋藤裕が齋藤工業所所長（経営者）就任
「齋藤工業所」から「齋藤工業株式会社」へ
1967年 埼玉県内で初のJV工事を実現
1973年 県内では先進的な取り組みであるITシステムの導入
1977年 齋藤裕が社団法人埼玉県建設業協会初代会長に就任
1978年 創立55周年 齋藤工業新社屋施工
1979年 齋藤裕が社団法人埼玉県産業団体連合会初代会長に就任
1989年 齋藤裕が社団法人全国建設産業団体連合会会長に就任
1997年 齋藤恵介が社長に就任
1998年 ISO9001審査登録
2000年 ISO14001審査登録
2008年 齋藤恵介がさいたま市建設業協会会長に就任（現職）

事業内容

■ 建築工事 (H30年度実績)

売上比率 81.8%

施工実績 38件

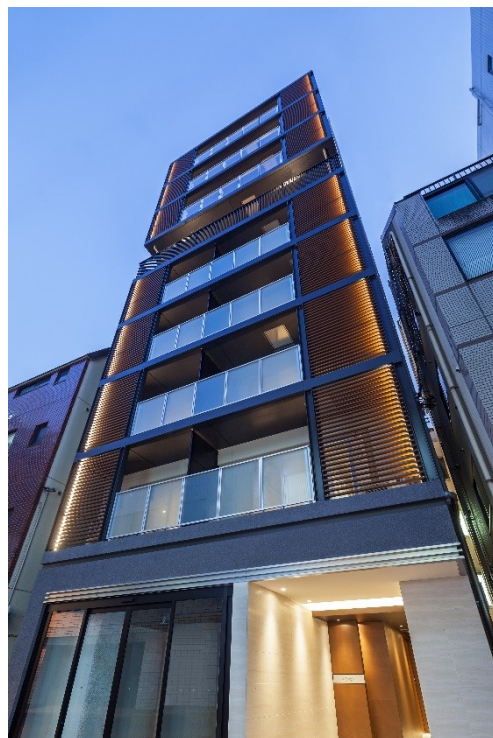
▼ 個人住宅



▲ 介護老人保健施設



▲ 商業施設



▲ 集合住宅



▲ 教育施設

■ 土木工事 (H30年度実績)

売上比率 10.7%

施工実績 19件



▲ 河川工事



▲ 道路工事



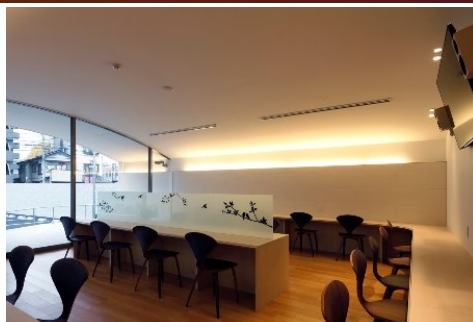
▲ 地下埋設物布設工事

■ リノベーション工事

売上比率 7.5%

施工実績 464件

(H30年度実績)



▲ 内装リフォーム工事
(歯科医院待合室)



◀ 耐震補強工事
(小学校校舎)

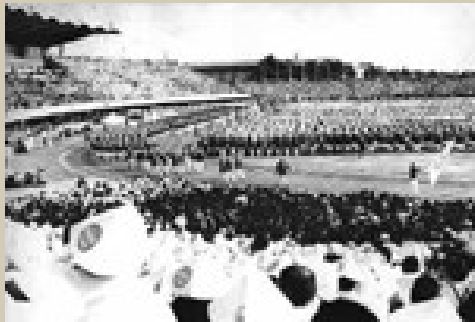


▲ 外壁・屋上防水工事 (マンション)

西暦



● 浦和競馬場建設



● 上尾運動公園体育館施工
(県内初のJV工事)



● 浦和市民会館施工



● 学校法人秀明学園 設計施工



● 埼玉県議会議事堂施工

1948



1965



● 埼玉建設会館施工

1967



1968



● 県営与野高層住宅施工
(竹中工務店とJVを組み、県内初の鉄骨鉄筋コンクリート造)

1972



1976



● 浦和市庁舎施工

1979



1981



● 浦和駅西口再開発事業 浦和コルソ施工

1983



1988



● 浦和市立病院施工

西暦

1990



● 浦和警察署庁舎施工

1995



● 浦和駒場競技場スタンド増設
(収容人数21,500人に)

2007



● さいたま市大型複合施設内装工事
8階 さいたま市中央図書館 9階 市民活動センター 10階 コミュニティセンター

2015



● 戸田市こどもの国施工

2017



● 大宮警察署等統合庁舎施工

1994



● 浦和商工会議所会館施工

2001



● 古民家再生事業

2010



● ちよだアートスクエア施工
(「ストック重視」の時代、廃校を文化芸術センターへ)

2016



● ふじみ野市庁舎施工

2019



● さいたま市立病院 (鹿島建設とのJV)

2024年、 齋藤工業株式会社は100周年を 迎えます。



「好感度」ナンバーワンゼネコンへ

お客様から大きな信頼が得られ、社内・社外からの好感度がナンバーワンのゼネコンを目指します。

社員の家族が自慢できる会社へ

創業以来、埼玉県内を中心とした街づくりに貢献してまいりましたが、引き続き家族が自慢できるような工事を手掛けてまいります。

多様な働き方実践企業

埼玉県では、女性の力で埼玉経済を元気にする「埼玉版ウーマノミクスプロジェクト」を進めています。その一環として、「多様な働き方実践企業」を認定しています。

齋藤工業はシルバーランクを取得。

男性も女性も働きやすい職場を目指し、育児休暇を取得しやすい制度づくりや、男性が育児に積極的に参加できるようにするための取り組みをすすめてまいります。



SKC

齋藤工業株式会社

<http://www.saitokogyo.co.jp>

